



FP 240-6

Gewichtsgenaues Fleisch-Portioniersystem

SCHNEIDEN



MAJA FP 240-6:
SCHNELL
STARK
FLEXIBEL

Die Vorzüge der FP 240-6:

- **Breites Einsatzgebiet:** für sämtliche Teilstücke vom Schwein, Rind, Kalb, Lamm, Geflügel, **frisch, gefroren, mit oder ohne Knochen.**
- **Produktwechsel innerhalb von Sekunden.**
- **Minimale Rüst- und Nebenzeiten** durch kontinuierliche Fleischbeschickung.
- **Hohe Schnittleistung** mit verschiedenen **Ablageformationen.**
- **Maximale Ausbeute:** Reststückfreie Aufteilung der Teilstücke.

MAJA[®]

Seit Ende der 90er Jahre befasst sich MAJA mit der Entwicklung, Produktion und dem weltweiten Vertrieb hochwertiger Maschinen und Anlagen zum gewichtsgenauen Schneiden von Frischfleisch, wie es in großen Mengen zur industriellen Herstellung von SB-Produkten benötigt wird. Aus der langjährigen Erfahrung auf dem Gebiet des Volumenschneidens entstand mit der FP 240-6 eine hochflexible Portionierlösung für Mittelstand und Industrie.

Schnell - stark - flexibel:

Universalportionierer für Anwendungen von A - Z.

Funktionsparameter

Gewichtsgenau portionieren:

- Zu portionierende Produkte: frische, angefrosthete, gefrorene Teilstücke, ohne und auch mit Knochen; vom Schwein, Rind, Kalb, Lamm und Pute.
- Zur wirtschaftlichen Herstellung von Minutensteaks, Steaks, Schnitzel, Rinderrouladen, Schweine- und Lammkoteletts, Gulaschwürfeln u.v.m.

Rohlingsgröße (Formsatzdimension):

- Max. Teilstücklänge: 600 mm (optional 725 mm)
- **Formsatz:** In einen Formsatzring können unterschiedliche Einlegeformen, passend zu den Teilstücken, eingelassen werden. Dadurch lassen sich mit minimalen Rüstzeiten verschiedenste Produkte portionieren.

Schnittleistung:

- Min. Schnitte pro Minute: ca. 40
- Max. Schnitte pro Minute: ca. 240 (brutto)
- Scheibendicke: ca. 2 bis 80 mm

Ablageformen:

- Gefächert / gestapelt.   
- Gruppenkomplementierung zur Vervollständigung der Verpackungseinheit.

Aussortieren:

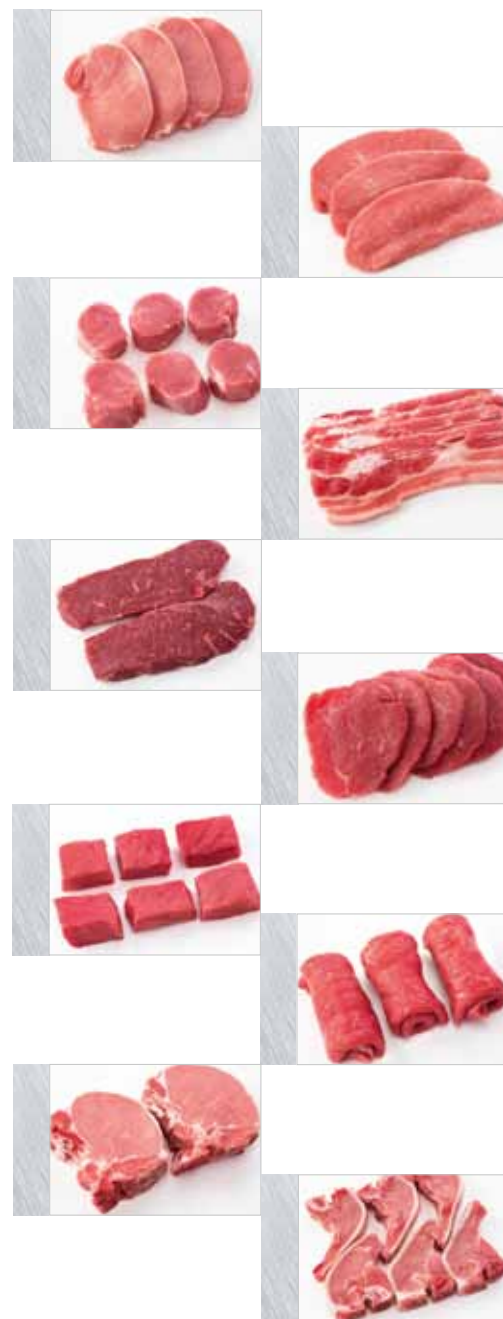
- Frischeschnitt am Anschnitt und/oder Endbeschnitt wird automatisch separat ausgetragen.
- Eventuell anfallende An- und Abschnitte können z.B. in eine Kiste ausgetragen werden.

Gewichtsgenauigkeit & Egalisierungsgrad:

- Das Funktionsprinzip basiert auf dem volumetrischen Schneidverfahren, mit dem ein hoher Egalisierungsgrad erzielt wird, und erfüllt die Anforderungen von SB-Fleisch-Produkten bei hoher Schnittleistung.

Schnittqualität:

- Gleichmäßige Schnittstärke und optimales Schnittbild durch ziehenden Schnitt des speziellen MAJA-Messers.
- Gleichbleibende Scheibenform.



Linienkonzept aus einer Hand: Portionieren - Sortieren - Fördern.

Zwei Standard-Portionierprogramme zur Auswahl:

■ "Best weight" - gewichtsoptimiertes Portionieren:

Da die erste Portion bereits das Zielgewicht erreicht (teilstückabhängig), fällt pro Teilstück nur ein Reststück an. Somit wird bei hoher Gewichtsgenauigkeit auch maximale Ausbeute erzielt.

■ "Best yield" - ausbeuteoptimiertes Portionieren:

Hierbei werden die Portionen auf Scheibendicke geschnitten, in Annäherung an das Zielgewicht. Es entstehen keine Reststücke bei maximaler Ausbeute.

- Bei beiden Portionierprogrammen besteht die Möglichkeit eines Frischeschnitts am Anfang und/oder am Ende des Teilstücks.
- Individuelle Portionierprogramme können hinterlegt und jederzeit vom Bediener wieder aufgerufen werden.

Kontinuierliche Fleischbeschickung:

- Ein rotierendes Kammersystem ermöglicht die kontinuierliche Fleischbeschickung, so dass der Schneidvorgang ohne Unterbrechung vonstatten geht und Nebenzeiten auf ein Minimum reduziert werden.

Gewichtsklassenwechsel:

- Die Gewichtsklassen lassen sich innerhalb von Sekunden durch den Bediener wechseln über die Benutzeroberfläche am Touchscreen.

Gewichtskorrektur:

- Gewichte können individuell und flexibel während des Schneidzyklus korrigiert werden.

Rüstzeiten:

- Produktwechsel in Sekunden, ohne Werkzeug.

Linienkonzepte:

- Linienkonzepte mit möglichst geringem Personalaufwand.
- Prozessfähig vorbereitet für Automation.



Formsatzring Standard



Formsatzring Universal

FP 240-6

Technische Daten

Typ	Platzbedarf / Stellfläche m ²	Breite der Maschine mm	Tiefe der Maschine mm	Höhe der Maschine (Transporthöhe Einlegeschacht abgeklappt) mm	Auslaufhöhe der Maschine mm	Elektrischer Anschluss kW 380-460V/50Hz/3Ph	Gewicht kg
FP 240-6	1,9	997	1873	3125 (2100)	867	ca. 17	1500

Stromverbrauch max. 25 A

Ausstattung & Merkmale

Maschinenausstattung:

- User-Identification: Modernste RFID-Technologie (Radio-Frequency-Identification) unter Verwendung von unterschiedlichen Benutzerschlüsseln (Chip) und Berechtigungsstufen.
- Modernste Servo-Antriebstechnik, kein Luftanschluss erforderlich.
- Display in IP69K - Touchscreen.

Robuste und reinigungsfreundliche Bauweise im Hygienic Design:

- VA-Blechstärken bis max. 20 mm
- Abgeschrägte Flächen, damit Reinigungswasser optimal abtropfen kann.
- Alle verbauten Teile sind für den Lebensmittelbereich zugelassen.
- Alle Formsatzteile lassen sich zum Reinigen entnehmen.

Zubehör

- Der Fleischformsatz wird gemäß Kundenwunsch individuell auf die zu portionierenden Teilstücke angepasst.
- 1 MAJA-Spezialmesser
- Fahrbarer Werkzeugwagen für Formsätze zur sachgerechten Aufbewahrung von Formsätzen und Messer während des Reinigungsprozesses von Maschine und Formsatzteilen.

Optionen

- **Zusätzliche Fleischformsätze für weitere Teilstücke**
- **MAJA-Spezialmesser für knochenhaltige Ware**
- **Tray-Transport und -Zusammenführung:** MAJA-Förderlinie MFL, geeignet für den Einsatz im Fleischwerk, zum Fleisch- und Tray-Transport zwischen MAJA FP 240-6, Checkweigher und Traysealer.
- **Wiegen:** Hochleistungs-Checkweigher für nasse Produktionsbedingungen zur Gewichtskontrolle.



Display und Bedieneinheit:
Benutzeroberfläche Touchscreen



FP 240-6 5 / 2016 DE
Änderungen vorbehalten.